

# Actualización de Apex

## Instrucciones de Instalación



Versión 3.2.1

Actualización Interactiva de Apex

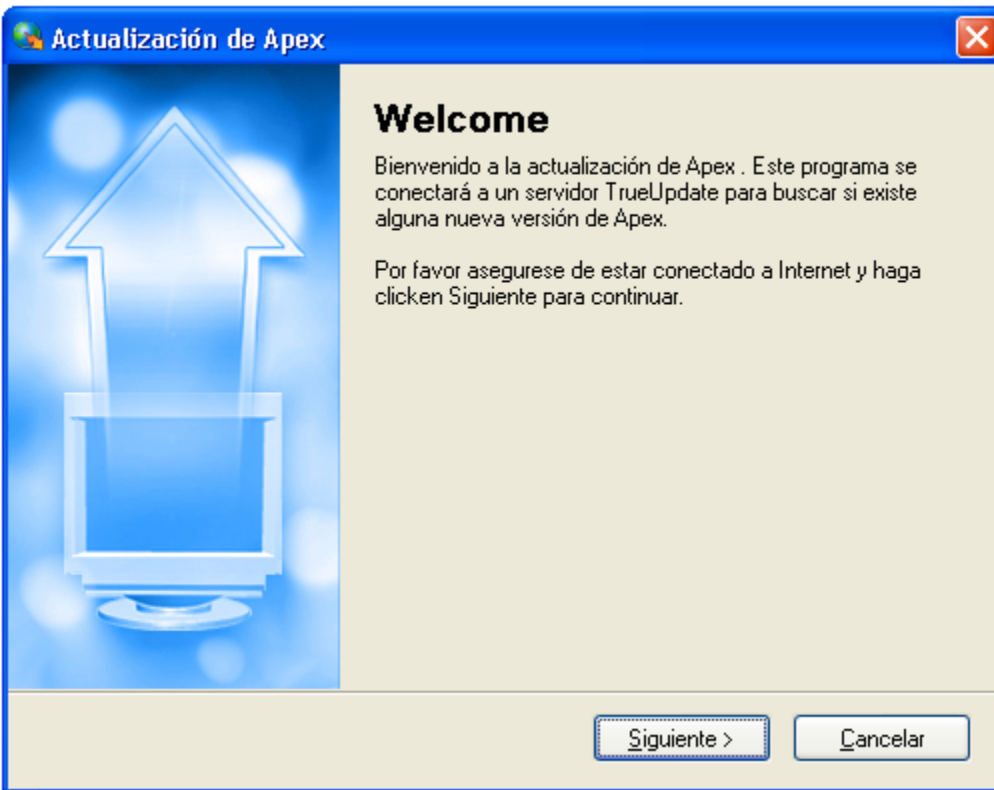
Noviembre de 2011

---

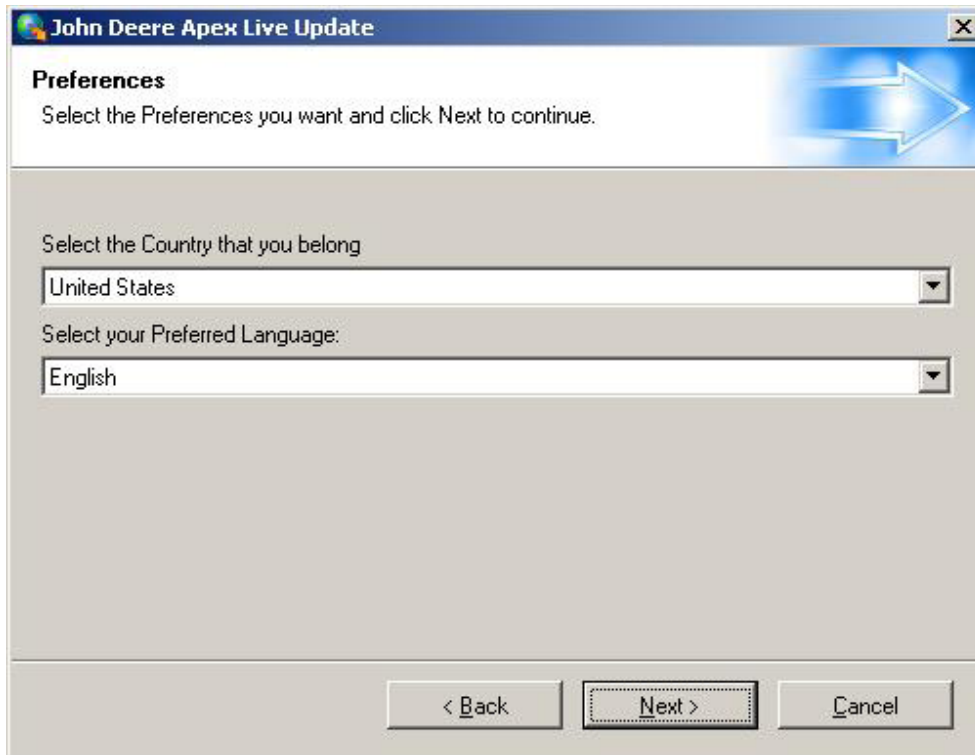
## Instrucciones de Instalación

-Con Apex Abierto

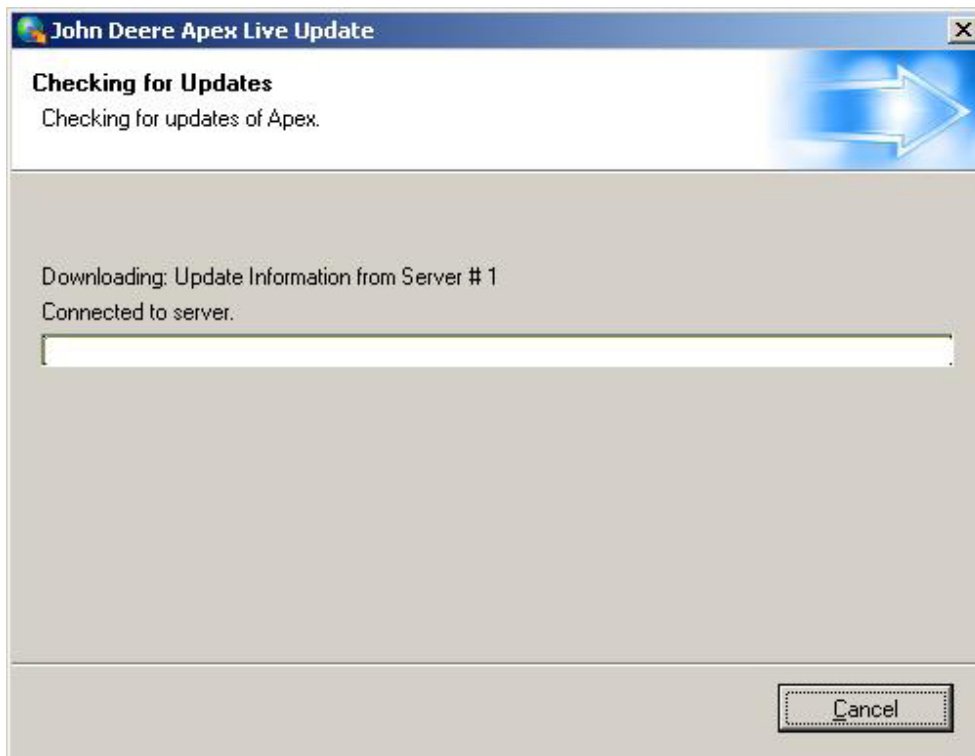
- Clic en Ayuda>Actualisacion Interactiva
- Esto proporciona bienvenidos al Live Update



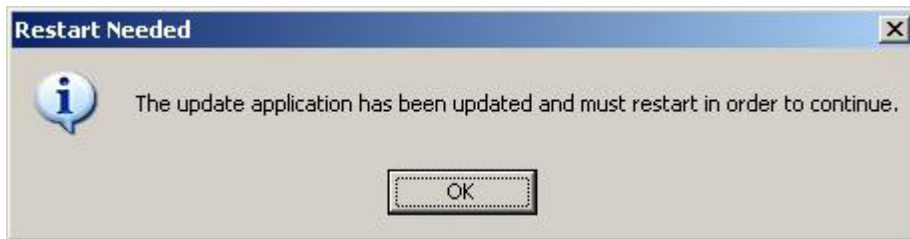
-Esta ventana aparece cuando el sistema no tiene preferencias. Seleccione el paiz e idioma.



-Buscando actualizaciones de Apex

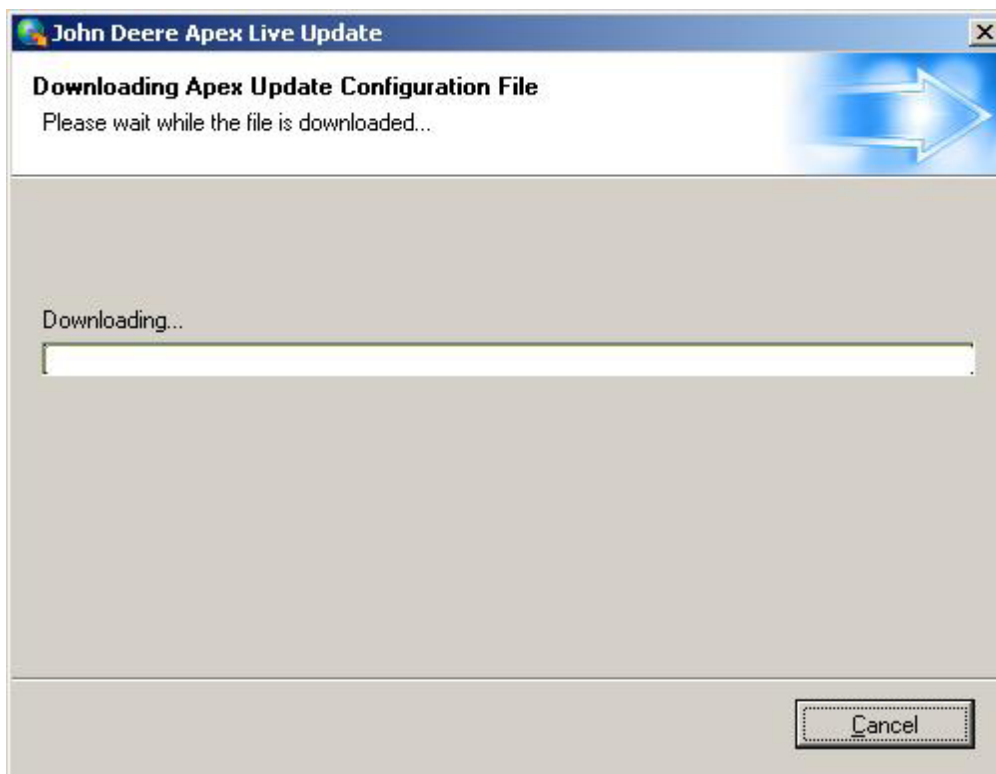


-Si el Live Update necesita reiniciar la siguiente ventana aparecerá.

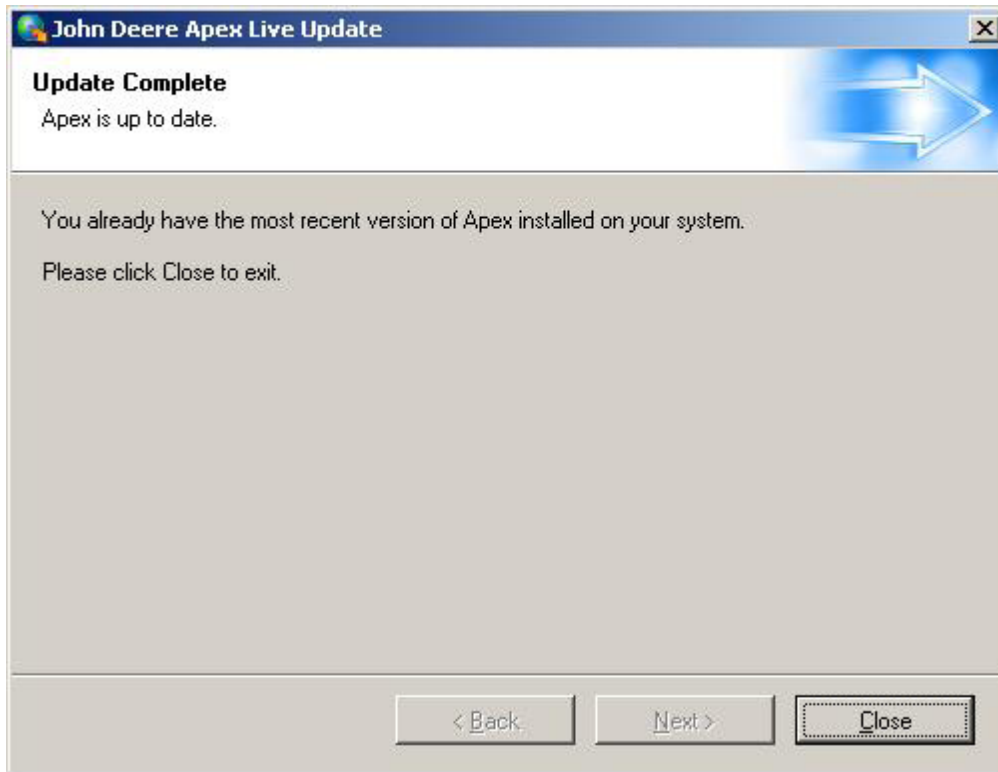


-Haga clic in aceptar

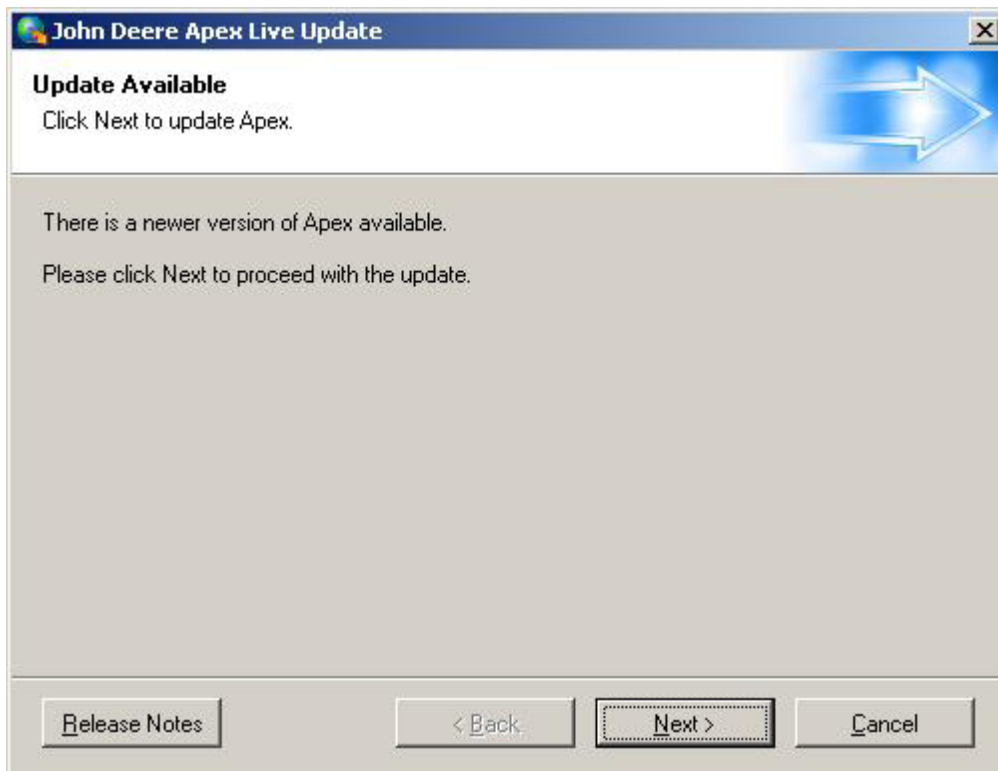
-Apex descargara el archivo de configuración del servidor



-Si no hay actualizaciones nuevas la actiulizacion esta completa.



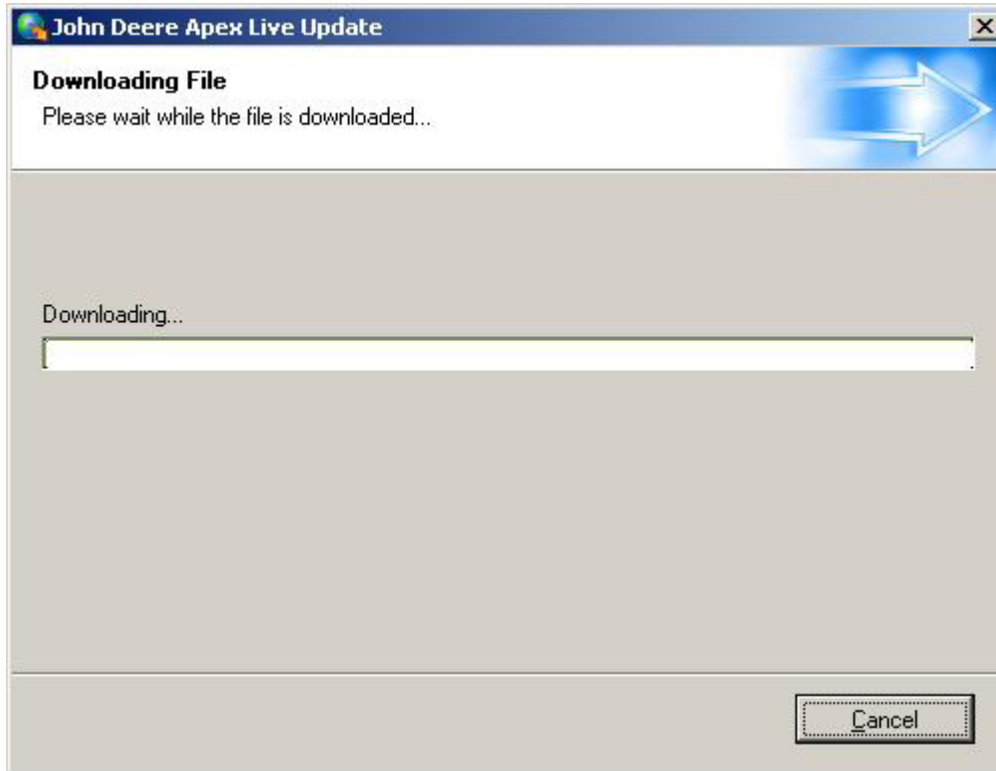
Si hay actualizaciones disponibles esta ventana aparecerá



-El usuario puede hacer clic en "Release Notes" para descargar los detalles sobre esta actualización. La información desplegara en una ventana del browser.

-Si el usuario hace clic en "Next", Apex empezara ha descargar. Este también descargara los detalles de la actualización pero no se visualicaran al usuario.

-Descargando el parche nuevo de Apex



-Si la aplicación "Apex" está ejecutando el sistema pedira que cierre la aplicación.



-Haga clic en "Yes" para cerar la aplicación de Apex y para continuar col la descarga del parche mas reciente.

- La ventana "Ready to Patch" aparecera queando el parche este listo para ejecutar



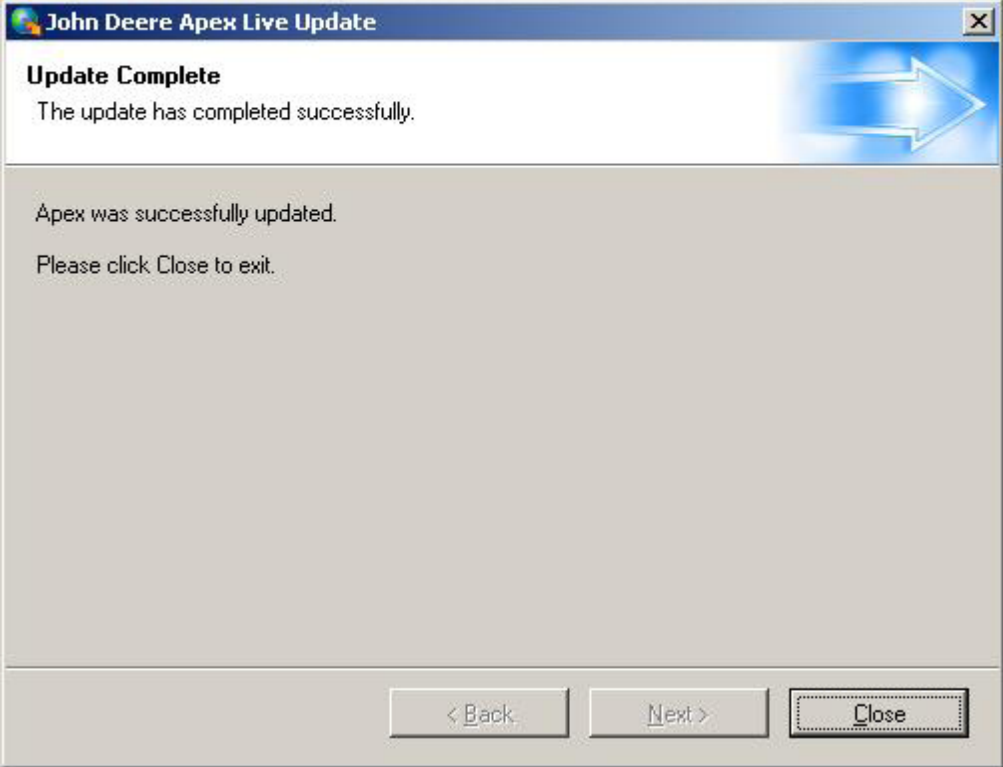
-Haga clic en "Start" para iniciar la actualización



-Despues de descargar el parche exsitosamente la ventana de "Patch successful" aparecerá

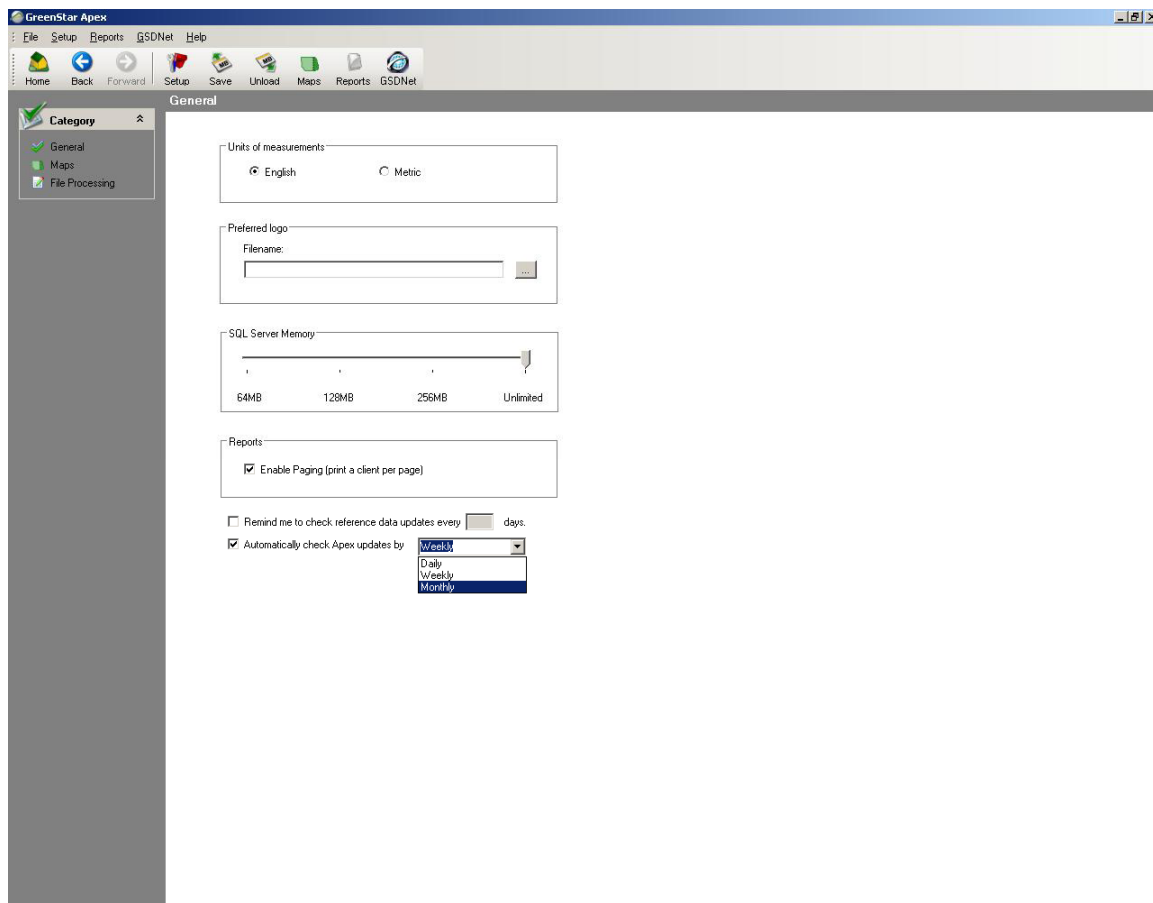


-Haga clic en "Finish" en la ventana que aparece arriba para continuar a la próxima ventana  
-Cuando termine la instalación el mensaje "Update Complete" aparecerá



-El cliente o usuario configurar el Apex para buscar actualizaciones automáticamente.

-Haga clic en Archivo>Preferencias y mirara la siguiente ventana



-Aquí accionar la opción de buscar actualizaciones automáticamente y seleccionar Diario, Semanal, o Mensual. Si el cliente no selecciona uno de estos valores Apex automáticamente buscara por actualizaciones semanalmente.

Centro de Contacto al Cliente