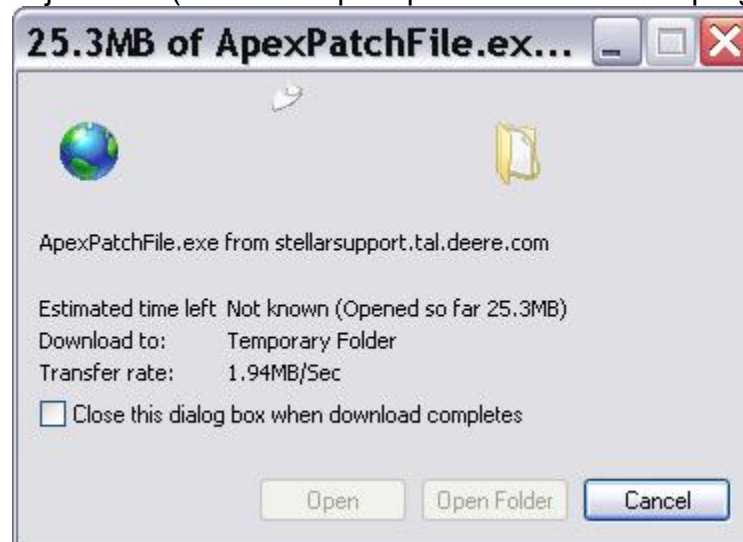


Stellar Support Patch Instructions

1. Apex automáticamente hace una copia de seguridad antes de la actualización. Si esta función fue deshabilitada se recomienda hacer una copia de seguridad. Para hacer una copia de seguridad abra Apex, haga clic en archivo, y seleccione copiar y restaurar. Después de terminar de hacer la copia de seguridad haga clic en el link para descargar las últimas mejoras para actualizar el Apex. La información debajo de los parches explica cual mejora es necesitada. Para determinar la versión actual de Apex abra el programa, haga clic en ayuda, y abra "Acerca de Greenstar Apex". Nota: Es necesario actualizar en secuencia a la versión 2.3.0.149, a 2.5.0.192, a 2.6.0.255, a 2.7.0.95, a 3.1.0.357, a 3.1.1.208 y al fin a 3.2.1.212.



2. Haga clic en "ejecutar". (Esto hará que aparezca la barra de progreso)



3. Haga clic en “ejecutar” otra vez cuando aparezca la ventana de advertencia de seguridad.



4. En la ventana del extractor WinZip haga clic en “Buscar”.



5. En la ventana de Buscar Carpetas seleccione “Escritorio” y haga clic en “Aceptar”.



6. Haga clic en “Unzip”.
7. Haga clic en “Aceptar” cuando el extractor termine.



8. Haga clic en “Cerrar” en la ventana del extractor.
9. Desde el escritorio haga copias de ApexPatchlaunch.exe y PatchFiles en un pen drive o en un CD.



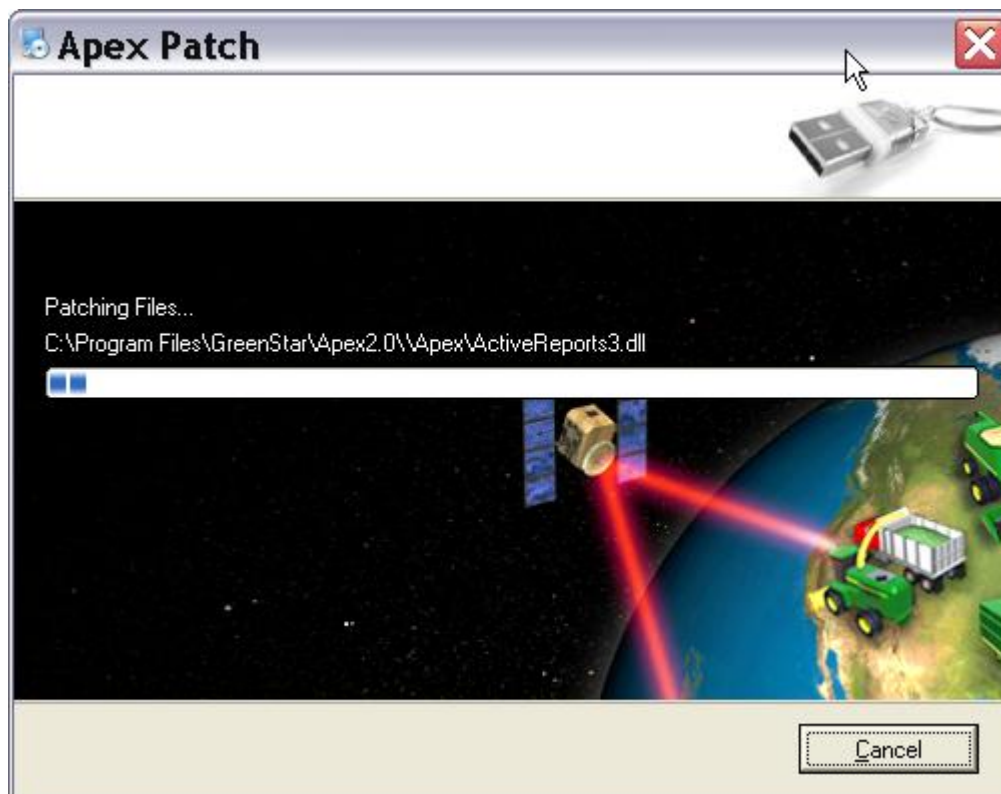
Tomar el disco extraíble y introducir en el equipo del cliente.

Instalación de la actualización de Apex

-La siguiente pantalla aparecerá cuando el programa de Apex este cerrado. Esta ventana significa que el parche está listo para iniciar ósea “Ready to Launch”



- Haga clic en "Start" para ejecutar la actualización.



- After installing the patch it will display "Patch Successful"



-Cuando finalice la actualización aparecerá la ventana de "Patch Successful".
- Run Apex.

Customer Contact Center Information

www.stellarsupport.com

E-mail GreenStar@JohnDeere.com

Solo Activaciones de Norte América: 1-888-953-3373

Apoyo Norte Americano 1-888-GRN-STAR (1-888-476-7827)

Australia: 0011-800-833-3373

Nueva Zelanda: * (000 911) 877-712-6449

Brasil: 0-800-891-4031

México: 866-582-4068

Argentina: 0800-444-9126

Sudáfrica: 0800-983-821

Zimbabwe: * (110 - 98,990) 888-983-3373

Zambia: * (00 - 899) 888-923-3373

Copyright © 1996-2011 Deere & Company